



Frontdekore



Nr. 791 Quarzgrau matt



Nr. 722 Polarweiß hgl.



Nr. 686 Anthrazit hgl.



Nr. 784 Eiche hell
Nachbildung



Nr. 786 Eiche Trüffel



Nr. 755 Hacienda Schwarz



Nr. 769 Hacienda Grau



Nr. 792 Ulme Nachbildung



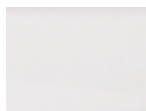
Nr. 794 Eiche Sand



Nr. 680 Charleston Eiche

Korpusdekore

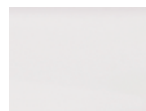
* Hochglanz Korpus gegen Aufpreis



Nr. 190
Perlstruktur Weiß
matt



Nr. 191
Quarzgrau matt



*Nr. 161
Weiß hgl.



*Nr. 121
Anthrazit hgl.



Nr. 184
Eiche hell
Nachbildung



Nr. 186
Eiche Trüffel



Nr. 155
Hacienda Schwarz



Nr. 169
Hacienda Grau



Nr. 192
Ulme Nachbildung



Nr. 194
Eiche Sand



Nr. 180
Charleston Eiche

Waschtischfarben

Mineralguss-
Möbelwaschtische



Nr. 1
Weiß

Keramik-
Möbelwaschtische



Nr. 1
Weiß

Griffvariante



Nr. 321 Stangengriff chrom

Technik

Türen mit integriertem
Dämpfungssystem

Auszüge und Schubkästen

Nr. 556
Standard-Technik mit Dämpfung



Nr. 559
Premium-Technik mit Dämpfung



Spiegelschränke

Serie A



Serie B



Serie C

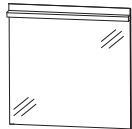


Alle Angaben unverbindlich und freibleibend. Fehler, Irrtümer und Änderungen vorbehalten.

Programm 057 - Typenliste

Tiefenangabe entspricht der Korpus-tiefe

Flächenspiegel



Flächenspiegel
LED-Beleuchtung
waagrecht
13,0 Watt / Converter 15 Watt
Energieeffizienzklasse: A
inkl. Kippschalter

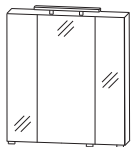


Flächenspiegel
LED-Beleuchtung
waagrecht
18,8 Watt / Converter 30 Watt
Energieeffizienzklasse: A
inkl. Kippschalter



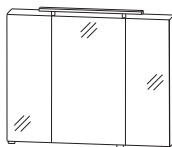
Flächenspiegel
LED-Beleuchtung
waagrecht
22,6 Watt / Converter 30 Watt
Energieeffizienzklasse: A
inkl. Kippschalter

Spiegelschränke Serie A



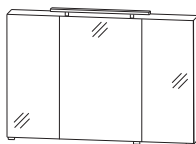
inkl. Griffblöcke

Spiegelschrank
3 Spiegeltüren auf Trägerplatte
1 LED-Aufbauleuchte 500 mm
4,56 Watt / Converter 15 Watt
Energieeffizienzklasse: A
2 Mittelwände
6 Glasfachböden
1 Schalter-Steckdosen-Element
Türbreiten: 196 mm / 296 mm / 196 mm



inkl. Griffblöcke

Spiegelschrank
3 Spiegeltüren auf Trägerplatte
1 LED-Aufbauleuchte 800 mm
7,4 Watt / Converter 15 Watt
Energieeffizienzklasse: A
2 Mittelwände
6 Glasfachböden
1 Schalter-Steckdosen-Element
Türbreiten: 288 mm / 412 mm / 288 mm



inkl. Griffblöcke

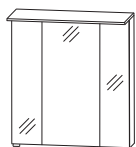
Spiegelschrank
3 Spiegeltüren auf Trägerplatte
1 LED-Aufbauleuchte 800 mm
7,4 Watt / Converter 15 Watt
Energieeffizienzklasse: A
2 Mittelwände
6 Glasfachböden
1 Schalter-Steckdosen-Element
Türbreiten: 388 mm / 412 mm / 388 mm

Tiefe in mm	Breite in mm	Höhe in mm	Artikelnummer	Anschlag
59	700	720	F S A 4 3 7 0 7 2	
59	1000	720	F S A 4 3 1 0 7 2	
59	1200	720	F S A 4 3 1 2 7 2	
150	700	800	S 2 A 5 3 7 0 6 7	
150	1000	800	S 2 A 5 3 1 0 6 7	
150	1200	800	S 2 A 5 3 1 2 6 7	

Programm 057 - Typenliste

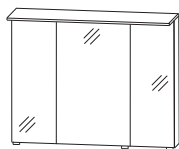
Tiefenangabe entspricht der Korpus-tiefe

Spiegelschränke Serie B



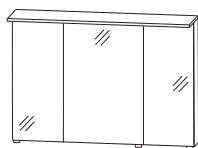
inkl. Griffblöcke

Spiegelschrank
3 Spiegeltüren auf Trägerplatte
1 Gesimsboden mit LED-Beleuchtung
4,0 Watt / Converter 15 Watt
Energieeffizienzklasse: A
1 Zwischenplatte, Kante in chromoptik
2 Mittelwände
6 Glasfachböden
1 Schalter-Steckdosen-Element
Türbreiten: 196 mm / 296 mm / 196 mm



inkl. Griffblöcke

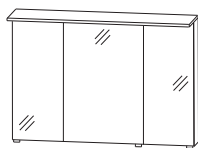
Spiegelschrank
3 Spiegeltüren auf Trägerplatte
1 Gesimsboden mit LED-Beleuchtung
4,0 Watt / Converter 15 Watt
Energieeffizienzklasse: A
1 Zwischenplatte, Kante in chromoptik
2 Mittelwände
6 Glasfachböden
1 Schalter-Steckdosen-Element
Türbreiten: 288 mm / 412 mm / 288 mm



inkl. Griffblöcke

Spiegelschrank
3 Spiegeltüren auf Trägerplatte
1 Gesimsboden mit LED-Beleuchtung
4,0 Watt / Converter 15 Watt
Energieeffizienzklasse: A
1 Zwischenplatte, Kante in chromoptik
2 Mittelwände
6 Glasfachböden
1 Schalter-Steckdosen-Element
Türbreiten: 388 mm / 412 mm / 388 mm

für Einzelwaschtisch-Lösung



inkl. Griffblöcke

Spiegelschrank
3 Spiegeltüren auf Trägerplatte
1 Gesimsboden mit LED-Beleuchtung
2 Beleuchtungselemente
8,0 Watt / Converter 15 Watt
Energieeffizienzklasse: A
1 Zwischenplatte, Kante in chromoptik
2 Mittelwände
6 Glasfachböden
1 Schalter-Steckdosen-Element
Türbreiten: 388 mm / 412 mm / 388 mm

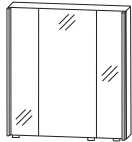
für Doppelwaschtisch-Lösung

Tiefe in mm	Breite in mm	Höhe in mm	Artikelnummer	Anschlag
150	700	828	S 2 A 5 3 7 0 6 8	
150	1000	828	S 2 A 5 3 1 0 6 8	
150	1200	828	S 2 A 5 3 1 2 6 8	
150	1200	828	S 2 A 5 3 2 D 6 8	

Programm 057 - Typenliste

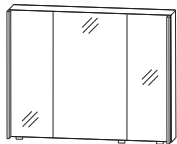
Tiefenangabe entspricht der Korpus-tiefe

Spiegelschränke Serie C



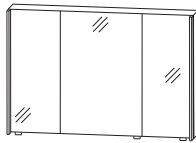
inkl. Griffblöcke

Spiegelschrank
3 Spiegeltüren auf Trägerplatte
2 Mittelwände
6 Glasfachböden
2 seitliche LED-Beleuchtungsprofile
2 x 7,4 Watt / Converter 30 Watt
Energieeffizienzklasse: A
1 Schalter-Steckdosen-Element
Türbreiten: 180 mm / 296 mm / 180 mm



inkl. Griffblöcke

Spiegelschrank
3 Spiegeltüren auf Trägerplatte
2 Mittelwände
6 Glasfachböden
2 seitliche LED-Beleuchtungsprofile
2 x 7,4 Watt / Converter 30 Watt
Energieeffizienzklasse: A
1 Schalter-Steckdosen-Element
Türbreiten: 272 mm / 412 mm / 272 mm



inkl. Griffblöcke

Spiegelschrank
3 Spiegeltüren auf Trägerplatte
2 Mittelwände
6 Glasfachböden
2 seitliche LED-Beleuchtungsprofile
2 x 7,4 Watt / Converter 30 Watt
Energieeffizienzklasse: A
1 Schalter-Steckdosen-Element
Türbreiten: 372 mm / 412 mm / 372 mm

Sets mit Mineralguss-Waschtischen



Bestehend aus:
Mineralguss-Möbelwaschtisch, weiß
Waschtischunterschrank, 700 mm
1 Auszug mit Einzugsdämpfung und Siphonausschnitt
2 Auszüge mit Einzugsdämpfung
1 Raumsparsiphon
1 Dekorboden mit Chromkante
4 Zierfüße in chrom



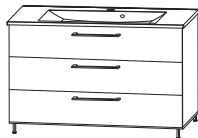
Bestehend aus:
Mineralguss-Möbelwaschtisch, weiß
Waschtischunterschrank, 1000 mm
1 Auszug mit Einzugsdämpfung und Siphonausschnitt
2 Auszüge mit Einzugsdämpfung
1 Raumsparsiphon
1 Dekorboden mit Chromkante
4 Zierfüße in chrom

Tiefe in mm	Breite in mm	Höhe in mm	Artikelnummer	Anschlag
150	700	800	S 2 A 5 3 7 0 0 3	
150	1000	800	S 2 A 5 3 1 0 0 3	
150	1200	800	S 2 A 5 3 1 2 0 3	
500	706	872	S E T Q U 7 0 1	
500	1006	872	S E T Q U 1 0 1	

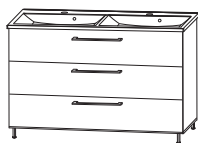
Programm 057 - Typenliste

Tiefenangabe entspricht der Korpus-tiefe

Sets mit Mineralguss-Waschtischen



Bestehend aus:
 Mineralguss-Möbelwaschtisch, weiß
 Waschtischunterschrank 1200 mm
 1 Auszug mit Einzugsdämpfung und Siphonausschnitt
 2 Auszüge mit Einzugsdämpfung
 1 Raumparsiphon
 1 Dekorboden mit Chromkante
 4 Zierfüße in chrom



Bestehend aus:
 Mineralguss-Möbelwaschtisch, weiß
 Waschtischunterschrank 1200 mm
 1 Auszug mit Einzugsdämpfung und 2 Siphonausschnitten
 2 Auszüge mit Einzugsdämpfung
 2 Raumparsiphons
 1 Dekorboden mit Chromkante
 4 Zierfüße in chrom

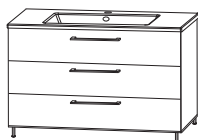
Sets mit Keramik-Waschtischen



Bestehend aus:
 Keramik-Möbelwaschtisch, weiß
 Waschtischunterschrank, 700 mm
 1 Auszug mit Einzugsdämpfung und Siphonausschnitt
 2 Auszüge mit Einzugsdämpfung
 1 Raumparsiphon
 1 Dekorboden mit Chromkante
 4 Zierfüße in chrom



Bestehend aus:
 Keramik-Möbelwaschtisch, weiß
 Waschtischunterschrank, 1000 mm
 1 Auszug mit Einzugsdämpfung und Siphonausschnitt
 2 Auszüge mit Einzugsdämpfung
 1 Raumparsiphon
 1 Dekorboden mit Chromkante
 4 Zierfüße in chrom



Bestehend aus:
 Keramik-Möbelwaschtisch, weiß
 Waschtischunterschrank 1200 mm
 1 Auszug mit Einzugsdämpfung und Siphonausschnitt
 2 Auszüge mit Einzugsdämpfung
 1 Raumparsiphon
 1 Dekorboden mit Chromkante
 4 Zierfüße in chrom

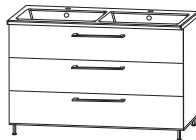
Tiefe in mm	Breite in mm	Höhe in mm	Artikelnummer	Anschlag
500	1206	872	SETQU12	1
500	1206	872	SETQU2D	1
510	710	867	SETQU70	2
510	1010	867	SETQU10	2
515	1220	867	SETQU12	2

Höhenangabe inkl. FüÙe (120 mm)

Programm 057 - Typenliste

Tiefenangabe entspricht der Korpus-tiefe

Sets mit Keramik-Waschtischen

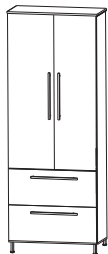


Bestehend aus:
 Keramik-Möbelwaschtisch, weiß
 Waschtischunterschrank 1200 mm
 1 Auszug mit Einzugsdämpfung und
 2 Siphonausschnitten
 2 Auszüge mit Einzugsdämpfung
 2 Raumsiphons
 1 Dekorboden mit Chromkante
 4 Zierfüße in chrom

Hochschränke



Hochschrank
 1 Tür
 4 Glasfachböden
 2 Auszüge mit Einzugsdämpfung
 1 Abdeckplatte 325 mm tief
 1 Dekorboden mit Chromkante
 4 Zierfüße in chrom



Hochschrank
 2 Türen
 4 Glasfachböden
 2 Auszüge mit Einzugsdämpfung
 1 Abdeckplatte 325 mm tief
 1 Dekorboden mit Chromkante
 4 Zierfüße in chrom

Mittelschränke



Mittelschrank
 1 Tür
 1 Glasfachboden
 2 Auszüge mit Einzugsdämpfung
 1 Abdeckplatte 325 mm tief
 1 Dekorboden mit Chromkante
 4 Zierfüße in chrom

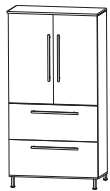
Tiefe in mm	Breite in mm	Höhe in mm	Artikelnummer	Anschlag
515	1220	867	SETQU2D	2
300	302	1748	HNA083A4S	L/R
300	402	1748	HNA084A4S	L/R
300	602	1748	HNA086A4S	L/R
300	302	1268	MNA773A1S	L/R
300	402	1268	MNA774A1S	L/R

Höhenangabe inkl. Füße (120 mm)

Programm 057 - Typenliste

Tiefenangabe entspricht der Korpusstiefe

Mittelschränke



Mittelschrank
 2 Türen
 1 Glasfachboden
 2 Auszüge mit Einzugsdämpfung
 1 Abdeckplatte 325 mm tief
 1 Dekorboden mit Chromkante
 4 Zierfüße in chrom

Tiefe in mm	Breite in mm	Höhe in mm	Artikelnummer	Anschlag
300	602	1268	MNA 7 7 6 A 1 S	L/R



Mittelschrank
 1 Tür
 3 Glasfachböden
 1 Abdeckplatte 325 mm tief
 1 Dekorboden mit Chromkante
 4 Zierfüße in chrom

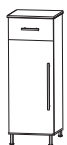
300	302	1268	MNA 7 1 3 A 1 S	L/R
300	402	1268	MNA 7 1 4 A 1 S	L/R



Mittelschrank
 2 Türen
 3 Glasfachböden
 1 Abdeckplatte 325 mm tief
 1 Dekorboden mit Chromkante
 4 Zierfüße in chrom

300	602	1268	MNA 7 1 6 A 1 S	L/R
-----	-----	------	-----------------	-----

Highboards



Highboard
 1 Schubkasten mit Einzugsdämpfung
 1 Tür
 1 Glasfachboden
 1 Abdeckplatte 325 mm tief
 1 Dekorboden mit Chromkante
 4 Zierfüße in chrom

300	302	948	HBA 5 5 3 A 1 S	L/R
300	402	948	HBA 5 5 4 A 1 S	L/R



Highboard
 1 Schubkasten mit Einzugsdämpfung
 2 Türen
 1 Glasfachboden
 1 Abdeckplatte 325 mm tief
 1 Dekorboden mit Chromkante
 4 Zierfüße in chrom

300	602	948	HBA 5 5 6 A 1 S	
-----	-----	-----	-----------------	--

Höhenangabe inkl. Füße (120 mm)

Programm 057 - Typenliste

Tiefenangabe entspricht der Korpus-tiefe

Highboards



Highboard mit Wäschekippe
 1 Schubkasten mit Einzugsdämpfung
 1 Wäschekippe
 1 Abdeckplatte 325 mm tief
 1 Dekorboden mit Chromkante
 4 Zierfüße in chrom

Tiefe in mm	Breite in mm	Höhe in mm	Artikelnummer	Anschlag
300	302	948	H B A 5 5 3 W 1 S	L/R
300	402	948	H B A 5 5 4 W 1 S	L/R
300	602	948	H B A 5 5 6 W 1 S	
150	300	800	O G A 5 1 3 0	1 L/R
150	400	800	O G A 5 1 4 0	1 L/R
150	600	800	O G A 5 1 6 0	1
150	300	28	S B G 6 0 3 0	
150	400	28	S B G 6 0 4 0	
150	600	28	S B G 6 0 6 0	
150	700	28	S B G 6 0 7 0	
150	1000	28	S B G 6 0 1 0	
150	1200	28	S B G 6 0 1 2	

Oberschränke



Oberschrank
 1 Tür
 2 Einlegeböden



Oberschrank
 2 Türen
 2 Einlegeböden

Steckboarde



Steckboard
 Steckboard 300 mm, rundum mit ABS-Dickkante
 Steckboard 400 mm, rundum mit ABS-Dickkante
 Steckboard 600 mm, rundum mit ABS-Dickkante
 Steckboard 700 mm, rundum mit ABS-Dickkante
 Steckboard 1000 mm, rundum mit ABS-Dickkante
 Steckboard 1200 mm, rundum mit ABS-Dickkante

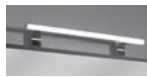
Farbvariante entspricht dem Korpusdekor

Höhenangabe inkl. FüÙe (120 mm)

Programm 057 - Typenliste

Tiefenangabe entspricht der Korpus-tiefe

Zubehör



LED-Aufbauleuchte
Länge: 500 mm
4,56 Watt
Energieeffizienzklasse: A



LED-Aufbauleuchte
Länge: 800 mm
7,44 Watt
Energieeffizienzklasse: A



LED-Waschplatzbeleuchtung
2,4 Watt
Energieeffizienzklasse: A
1 Schalterelement
zur Montage hinter dem Spiegelschrank
S2A 5370 67, S2A 5370 68, S2A 5370 03
keine LED-Emotionbeleuchtung möglich



LED-Waschplatzbeleuchtung
3,9 Watt
Energieeffizienzklasse: A
1 Schalterelement
zur Montage hinter dem Spiegelschrank
S2A 5310 67, S2A 5310 68, S2A 5310 03
keine LED-Emotionbeleuchtung möglich



LED-Waschplatzbeleuchtung
5,3 Watt
Energieeffizienzklasse: A
1 Schalterelement
zur Montage hinter dem Spiegelschrank
S2A 5312 67, S2A 5312 68, S2A 532D 68, S2A 5312 03
keine LED-Emotionbeleuchtung möglich



Handtuchhalter
chrom glänzend
nach vorne geöffnet
zur Montage am Korpus

Korpustiefe beachten!



Kosmetikspiegel
2-fache Vergrößerung
Saugnapf und Schraubenbefestigung
Metallhalter verchromt



Touch LED-Dimmer
für die LED-Spiegelschränke und Aufsatzleuchten



Behälter
transparent
mit 1-facher Befestigungsmöglichkeit
kombinierbar mit Befestigungsleisten - PZ 1237 L

Tiefe in mm	Breite in mm	Höhe in mm	Artikelnummer	Anschlag
	500		P Z 1 0 8 3 5 0	
	800		P Z 1 0 8 3 8 0	
	560		P Z 1 0 6 3 6 0	
	860		P Z 1 0 6 3 9 0	
	1160		P Z 1 0 6 3 1 2	
380			P Z 1 1 2 7 4 5	
	150	150	P Z 1 2 3 3	
			P Z 1 0 5 7	
84	84	65	P Z 1 2 3 7 B 1	

Programm 057 - Typenliste

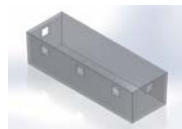
Tiefenangabe entspricht der Korpus-tiefe

Zubehör



Behälter
transparent
mit 2-facher Befestigungsmöglichkeit

kombinierbar mit Befestigungsleisten -
PZ 1237 L



Behälter
transparent
mit 3-facher Befestigungsmöglichkeit

kombinierbar mit Befestigungsleisten -
PZ 1237 L



Positionierungsleiste
weiß
mit 1-facher Befestigungsmöglichkeit

kombinierbar mit Aufbewahrungsboxen -
PZ 1237 B



Positionierungsleiste
weiß
mit 2-facher Befestigungsmöglichkeit

kombinierbar mit Aufbewahrungsboxen -
PZ 1237 B



Positionierungsleiste
weiß
mit 3-facher Befestigungsmöglichkeit

kombinierbar mit Aufbewahrungsboxen -
PZ 1237 B



Positionierungsleiste
weiß
mit 6-facher Befestigungsmöglichkeit

kombinierbar mit Aufbewahrungsboxen -
PZ 1237 B



Schubkastenaufteilung
in Buche teilmassiv
für Waschtischunterschranke

nur mit Standard-Technik kombinierbar



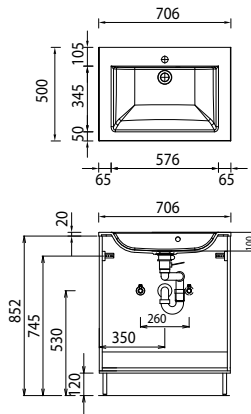
Schubkasteneinsatz
in Buche teilmassiv
zum Einhängen
für Waschtischunterschranke

nur mit Standard-Technik kombinierbar

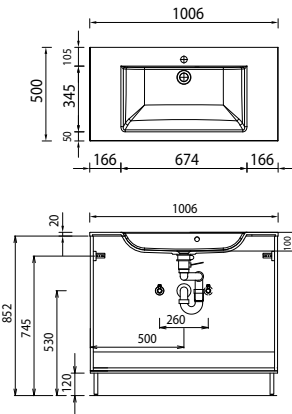
Tiefe in mm	Breite in mm	Höhe in mm	Artikelnummer				Anschlag
			P	Z	L	B	
168	84	65	P	Z	1 2 3 7	B 2	
251	84	65	P	Z	1 2 3 7	B 3	
27	83	9	P	Z	1 2 3 7	L 1	
27	167	9	P	Z	1 2 3 7	L 2	
27	250	9	P	Z	1 2 3 7	L 3	
27	504	9	P	Z	1 2 3 7	L 6	
102	314	65	P	Z	1 2 4 1	3 5	
85	162	35	P	Z	1 2 4 0	1 5	
85	262	35	P	Z	1 2 4 0	2 5	
85	362	35	P	Z	1 2 4 0	3 5	
85	462	35	P	Z	1 2 4 0	4 5	

Programm 057 - Maßskizzen

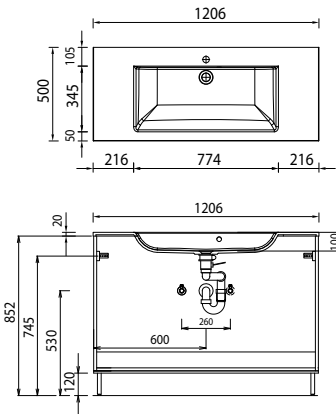
SET QU70 1



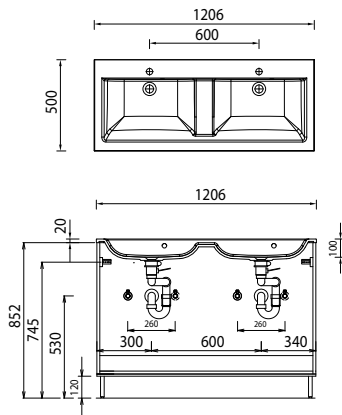
SET QU10 1



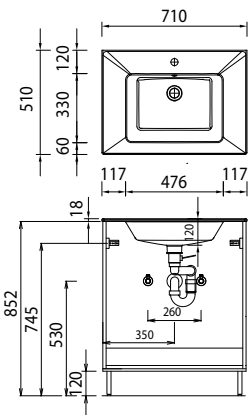
SET QU12 1



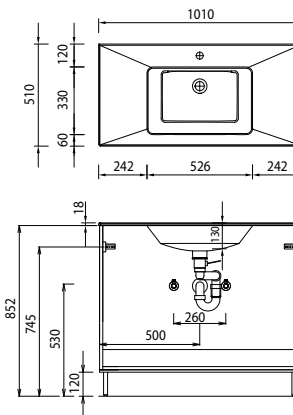
SET QU2D 1



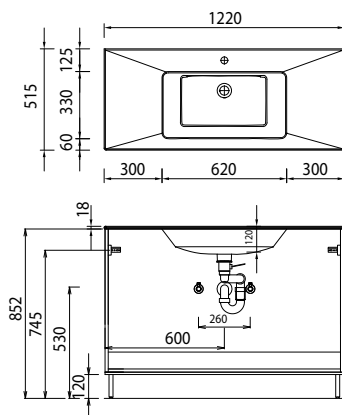
SET QU70 2



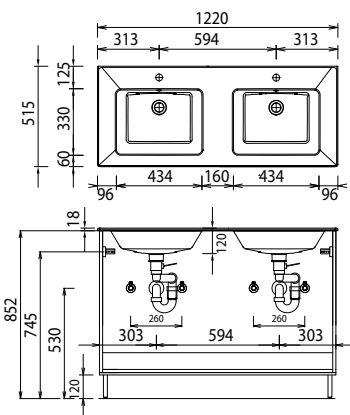
SET QU10 2



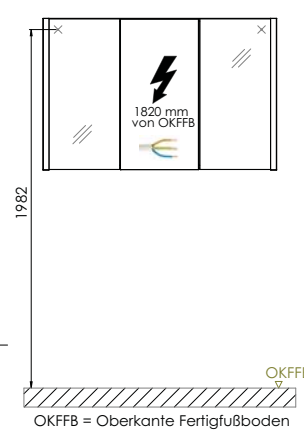
SET QU12 2



SET QU2D 2



Elektroanschlüsse für Spiegelschränke



Bei Waschtischanlagen mit Befestigungsschrauben müssen die Maße zum Bohren vor Ort, nach dem Auflegen des Waschtisches auf den Unterschrank, angezeichnet werden.

Mineralguss:

Die Temperatur des Gebrauchswassers darf 55° C nicht überschreiten. Haarfärbemittel müssen bei Kontakt mit der Oberfläche innerhalb weniger Sekunden entfernt werden, um Fleckenbildung zu vermeiden.

Toleranzen:

Die Maßtoleranzen (+/- 5mm) und Ebenheitstoleranzen (DIN 18202) unterliegen den üblichen materialspezifischen Toleranzen für Baustoffe, anlehnend an die DIN 18202.